

## FICHA TÉCNICA DEL PRODUCTO

Porcelanato Esmaltado Rectificado

### PORCELANATO MATE STUDIO MAX PLATA

GRUPO Bla 60x60

14 de Enero de 2026



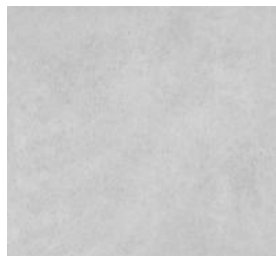
NORMA ISO 13006	ENSAYO	REQUERIMIENTO	CERAMICA SAN LORENZO
	Tamaño Nominal N ≥ 15 cm		
<b>DIMENSIONES Y CALIDAD SUPERFICIAL</b>			
<b>Dimensiones promedio</b>			
Largo y Ancho, en %	ISO 10545-2	± 0.3% (o Max ± 1.0 mm)	Cumple
Espesor, en %	ISO 10545-2	± 5% (o Max ± 0.5 mm)	Cumple
Rectilinidad, en %	ISO 10545-2	± 0.3% (o Max ± 0.8 mm)	Cumple
Rectangularidad, en %	ISO 10545-2	± 0.3% (o Max ± 1.5 mm)	Cumple
<b>Planaridad</b>			
Curvatura Lateral, en %	ISO 10545-2	± 0.4% (o Max ± 1.8 mm)	Cumple
Curvatura Central, en %	ISO 10545-2	± 0.4% (o Max ± 1.8 mm)	Cumple
Alabeo con relación a la diagonal, en %	ISO 10545-2	± 0.4% (o Max ± 1.8 mm)	Cumple
Calidad de la Superficie, en %	ISO 10545-2	Mínimo 95%	Baldosas libre de defectos visibles a 1m de distancia
<b>DIMENSIONES PROMEDIO DE FABRICACIÓN</b>			
Largo y Ancho, en mm	ISO 10545-2		600 mm x 600 mm
Espesor, en mm	ISO 10545-2	± 5%	9.4 mm - 9.6 mm
Peso promedio, en g		-	7100 g
<b>PROPIEDADES FÍSICAS</b>			
Absorción de agua (E ), en %	ISO 10545-3	Ev ≤ 0.5%	Cumple
Carga a la Rotura, en N			
Espesor ≥ 7.5mm	ISO 10545-4	Mínimo 1300	Cumple
Modulo de Rotura, en N/mm <sup>2</sup>	ISO 10545-4	Mínimo 35	Cumple
Resistencia a la Trizadura	ISO 10545-11	Requerido	Cumple
Resistencia a la Abrasión Superficial	ISO 10545-7	Determinado por el Fabricante	PEI 4
Tránsito			Alto
Resistencia al choque térmico	ISO 10545-9	Requerido	Cumple
Resistencia a la helada	ISO-10545-12	Requerido	Cumple
<b>PROPIEDADES QUÍMICAS</b>			
Resistencia a los Agentes Manchantes			
Óxido Verde	ISO 10545-14	Mínimo clase 3	Cumple
Yodo	ISO 10545-14	Mínimo clase 3	Cumple
Aceite de Oliva	ISO 10545-14	Mínimo clase 3	Cumple
Resistencia a las sales para piscina			
Hipoclorito de sodio 5% (V/V)	ISO 10545-13	Mínimo B	Cumple

#### REFERENCIA

Producto fabricado para Cerámica San Lorenzo SAC, según requisitos de la Norma INTERNACIONAL ISO 13006: "Dry -Pressed Ceramic Tiles", Annex G (Normative), Table G.1- Requirements for dry -pressed ceramic tiles-Group Bla, Ev ≤ 0.5%. Las dimensiones, el tono y peso de las piezas presentan variaciones normales por el proceso de cocción.

#### PRODUCTO

##### Imagen referencial



Este producto contiene 1 cara.

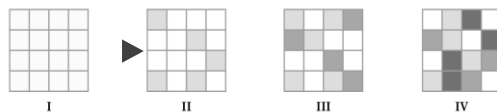
##### Características

Cuerpo	Uso	Tipología	Acabado
Porcelanato	Piso	Rústico	Mate
Superficie	Color	Tránsito	Antideslizante
Liso	Plata	Alto	Aplica

##### Embalaje

Información para una Caja		Información para un Pallet	
Piezas	m2	Cajas	Kg
4	1.44	40	1142

##### Grado de Destonalización



#### CALIDAD Y GARANTÍA CERTIFICADA

**NUESTROS PRODUCTOS ECOAMIGABLES  
SUMAN PUNTOS LEED PARA  
LOS PROYECTOS DE CONSTRUCCION**



#### RECOMENDACIONES

Evite que el material cerámico tenga contacto con productos químicos tales como Ácido Muriático, Ácido Fluorhídrico, Cloro, Gasolina, Thiner, Diésel, Limpiadores que contengan Hidróxido de Potasio y otros similares, dado que el uso de dichas sustancias, puede provocar cambios severos en la superficie de las losetas, alterando su apariencia original.